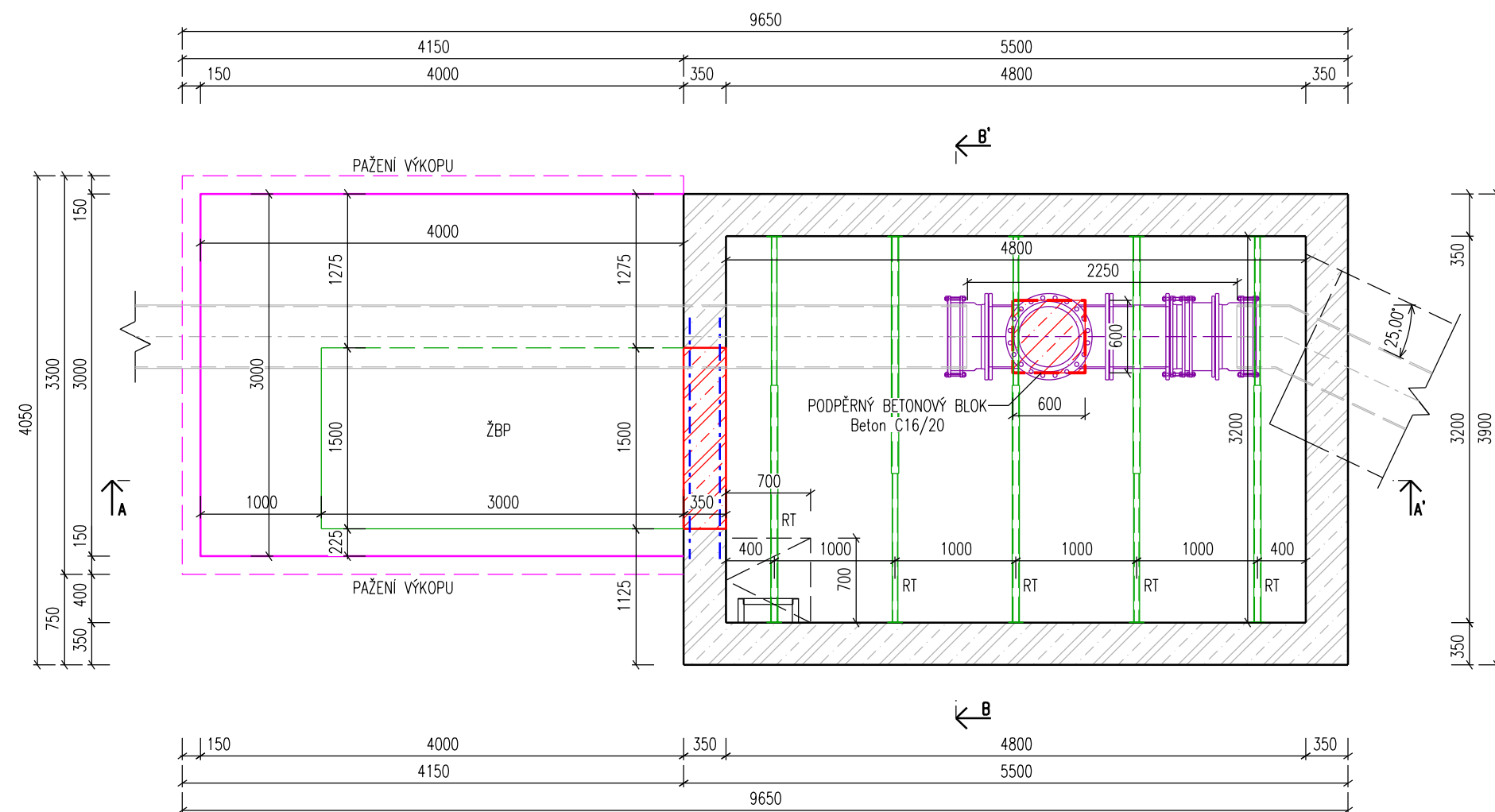








ŠACHTA NAD SILNICÍ I/13 – NOVÝ STAV – PŮDORYS



LEGENDA:

	Stávající konstrukce
	Stávající technologické vybavení šachty
	Pažené výkopy
	Nové konstrukce
	Nová betonářská výztuž
	Nové technologické vybavení šachty
	Dočasné vybavení stavby
	Stávající železobetonové konstrukce
	Nové železobetonové konstrukce

ZNAČKY:

RT - Rozpěrné tyče dl. 200/360 cm, Ø 48,3/40 mm - 5 ks, $\sigma' = 1000$ mm

ŽBP – Železobetonový panel (1500x3000x150 mm)

POZNÁMKY:

Po instalaci technologického vybavení šachty dojde v rámci stavebních prací k osazení nové betonářské výztuže v místě vybouraného otvoru. Nová výztuž bude kotvena do stávajících konstrukcí do hloubky 250 mm. Dojde k vyvrtání otvoru a zaslepení trnu pro betonářskou výztuž pomocí chemické kotvy. Vytvořená konstrukční spára v místě napojení nové konstrukce bude ošetřena adhezním můstkem a po obou površích bude umístěn bobtnající pásek, po ošetření spáry a osazení nové betonářské výztuže z ocelových prutů R16 mm, dojde k bednění nové konstrukce a vylití betonovou směsí C30/37 S2, XC3, XA1. Po vytvrdnutí betonu dojde k odbednění nové konstrukce a ošetření jejího povrchu pomocí hydroizolačního krystalizačního nátěru (např. XYPEX CONCENTRATE). Následně dojde k odstranění rozpěrných tyčí a výjimti železobetonového panelu z výkopové jámy a k následnému zásypu a hutnění zásypu výkopové jámy. V rámci stavebních prací dojde ke zhotovení podpěrného bloku z betonu C16/20, tento podpěrný blok bude sloužit k podepření armaturního vybavení.

AZ CONSULT, spol. s r.o.

Číslo zakázky.....22/067

Výrobek uvolněn k použití

Datum.....XI/2022.....③

<i>Odpov. proj.:</i> Ing. M. David	A ZCONSULT® spol. s r. o. Klíšská 12, 400 01 Ústí nad Labem Tel.: 475 240 888 Tel/fax.: 475 240 864 E-mail: azconsult@azconsult.cz ČSN EN ISO 9001	
<i>Vypracoval:</i> Ivan Doležal, DiS.		
<i>Kontroloval:</i> Ing. M. David		
<i>Kraj:</i> Ústecký	<i>Místo:</i>	Chomutov
<i>Objednatel:</i> Povodí Ohře, s.p. Bezručova 4219, Chomutov 430 03		
<i>Akce:</i> VD - Otvice - napouštěcí potrubí	<i>Zn. souboru:</i> ...	
	<i>Stupeň:</i> DSJ	<i>Formát:</i> 3 x A4
	<i>Č. zak.:</i> 22/067	<i>Č. paré :</i>
	<i>Datum:</i> XI/2022	
	<i>Měřitko:</i> 1:50	<i>Č. přílohy:</i> D.4.2.5
<i>Výkres:</i> Šachta nad silnicí I/13 - nový stav - púdorys		
DOKUMENTACI LZE UŽÍVAT POUZE VE SMYSLU PŘÍSLUŠNÉ SMLOUVY O DÍLO. KOPÍROVÁNÍ A ROZŠÍŘOVÁNÍ POUZE PO PŘEDCHOZÍM SOUHLASU AZ CONSULT spol. s r.o.		